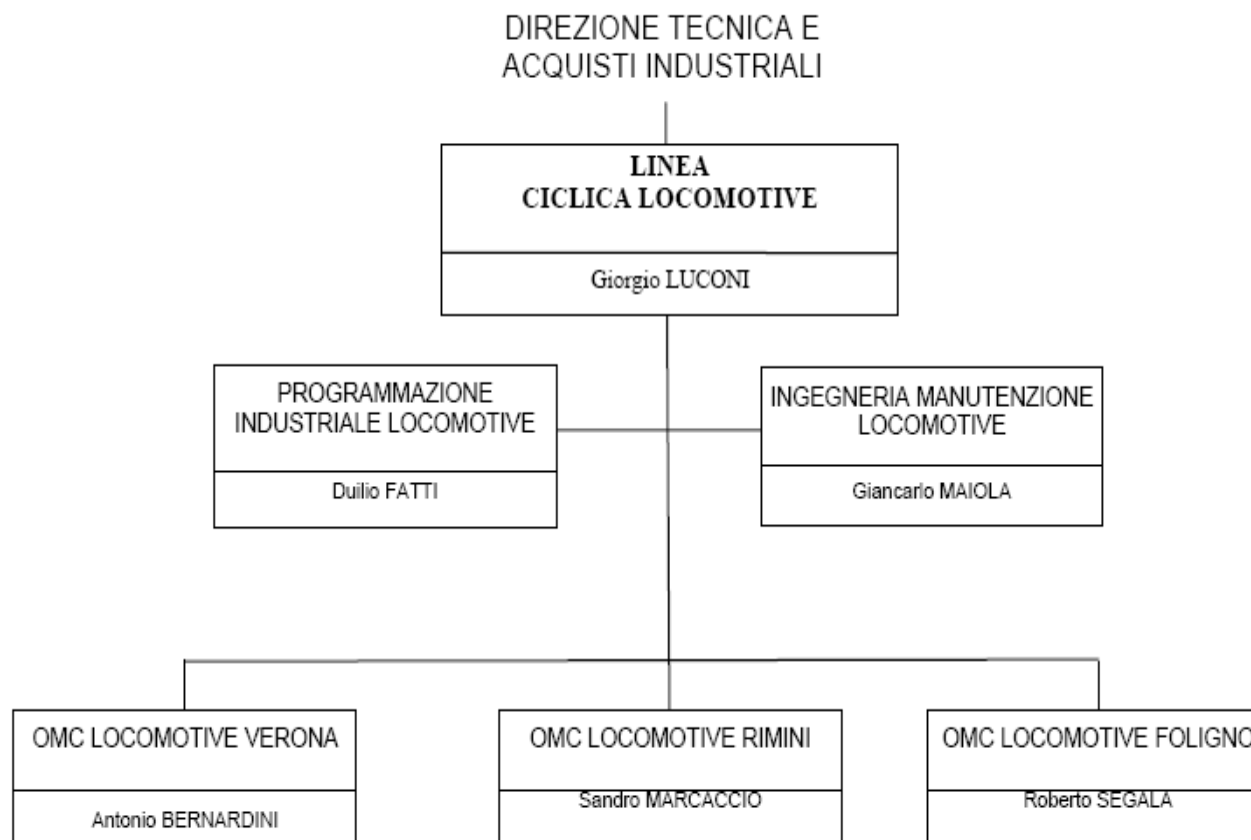
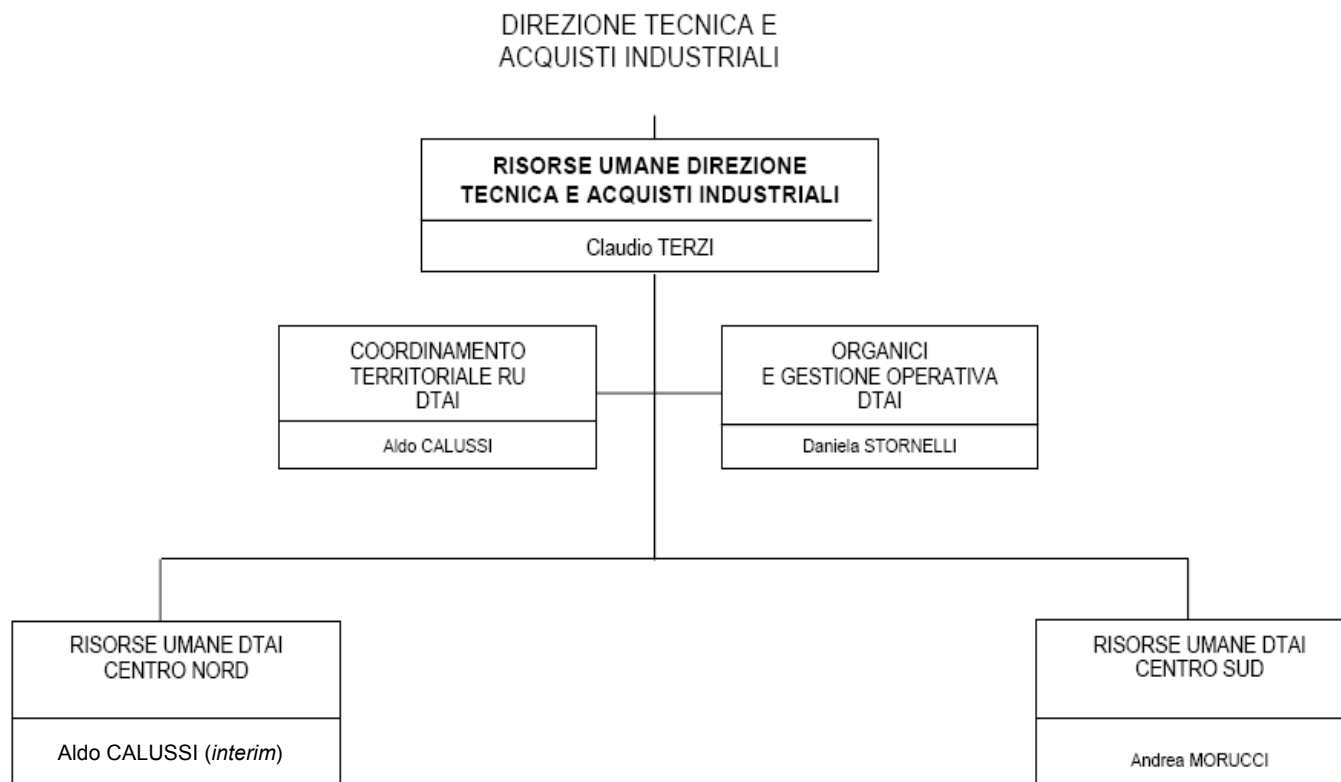




***Presentazione programma 2007
OMC Rimini***

Marzo 2007

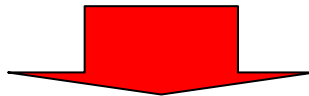




Quadro di riferimento

Con riferimento alle attuali richieste delle Divisioni, si prevede:

- *Per la Divisione Passeggeri N/I:*
 - ✓ *Un incremento dei volumi di traffico legato alla consegna di nuovi treni e al rafforzamento della flotta Eurostar City*
- *Per la Divisione Passeggeri Regionale:*
 - ✓ *Un incremento dei volumi di traffico attuali, con l'inserimento di nuovi rotabili*
- *Per la Divisione Cargo:*
 - ✓ *Una contrazione dei volumi di traffico e conseguente dismissione di rotabili obsoleti (E645)*



Massima attenzione al rispetto del budget e ai programmi di produzione previsti

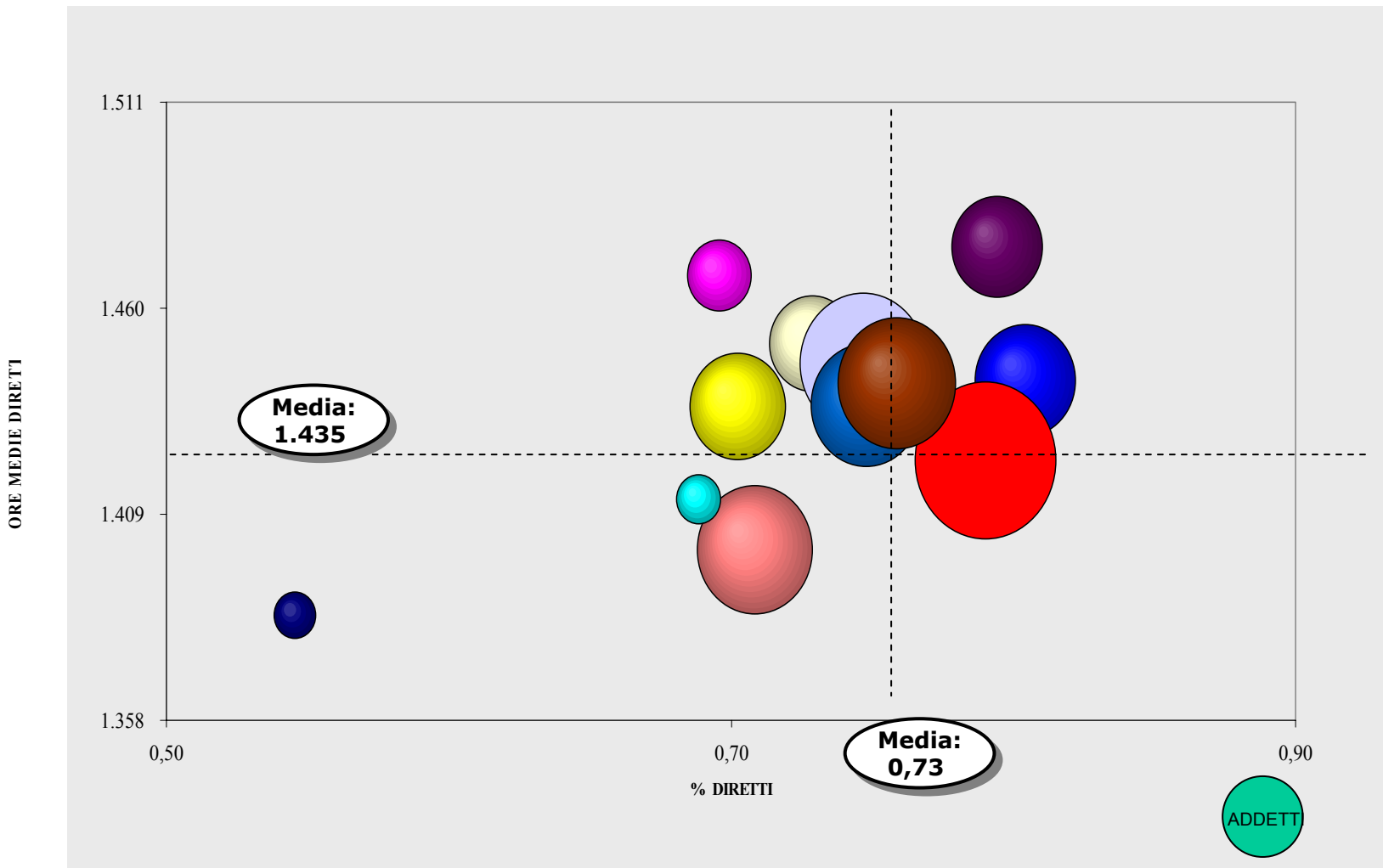
Indicatori 2006

	2006
Organici di stabilimento al 31/12	364
% Indiretti	13,08%
%(Ind.+Dir. Supp.)/Organici di OMC	27,25%
% Assenteismo	9,86%
Ore dirette	375.000
Ore straordinario per addetto	78
Ore Dirette/diretti di produzione	1.404
Ore Dirette/Organici di OMC	1.021

Programma attività 2007

Prodotto	Quantità	Ore programmate
Ciclica loc.ve treno	36	155.500
Ciclica loc.ve manovra	50	
Riparazioni speciali	-	39.000
Accentrate per clienti	-	68.348
Accentrate per autoconsumo	-	115.680
TOTALE		378.528

Indicatori di stabilimento



Azioni

Per ottenere i risultati prestazionali attesi nel 2007, occorre:

- Allineamento degli indicatori di produttività verso valori di eccellenza
- Riduzione assenteismo
- Miglioramento rapporto indiretti rispetto ad organico totale
- Incremento delle ore dirette per addetto
- Massimizzazione della qualità verso il cliente
- Contenimento costi e tempi di attraversamento
- Definizione struttura organizzativa OMC
- Razionalizzazione struttura organizzativa della produzione
- Recupero perdite di produzione legate al lay-out di stabilimento

Programma investimenti

1/2

PROGR.MA DI POTENZIAMENTO ED INVEST.TI INFRASTRUTTURALI /IMPIANTI TECNOLOGICI/ATTREZZATURE ANNO 2006 / 2007					
RIF.	IMPIANTO	DESCRIZIONE INTERVENTO	IMPORTO PRESUNTO	REPARTO INTERESSATO	NOTE
1	OMC LOC RIMINI	eliminazione carrello trasbordatore, chiusura fossa, installazione vie di corsa e relativa gru a ponte	700.000	CARRELLI	IIM 2006 Contratto in corso; opere eseguite parzialmente; attesa ripresa lavori
2	OMC LOC RIMINI	realizzazione di n° 2 + 2 postazioni di sollevamento sotterranee carrelli fase smontaggio carrelli	200.000	CARRELLI	IIM 2006 emessa RdA
3	OMC LOC RIMINI	spostamento cabina di vernicatura carrelli; metanizzazione e messa a norma	65.000	CARRELLI	IIM 2006 emessa RdA
4	OMC LOC RIMINI	Consolidamento vie di corsa lato AN. Verifica fattibilità per gru a ponte da 18 T.	210.000	CARRELLI	IIM 2006 emessa RdA
5	OMC LOC RIMINI	Lavori complementari di Rep. (radiocomandi, interfacciamento BBM-ISMEC, extra costi per fognature,.....)	50.000	CARRELLI	IIM 2006
6	OMC LOC RIMINI	spostamento lavorazioni cambi-riduttori al reparto carrelli, lavorazione scambiatori di calore al reparto motori termici, lavorazione allineamento gruppi elettrogeni al reparto motori termici	32.000	CARRELLI	IIM 2007
7	OMC LOC RIMINI	realizzazione nuovo impianto di lavaggio a spruzzo carrelli ferroviari turbocambi e riduttori Loc. D.245 alimentazione gas metano	250.000	CARRELLI	IIM 2006 Vedi voce 74 MONTAGGIO LOCOMOTIVE
8	OMC LOC RIMINI	lavatrice specializzata per lavaggio cuscinetti e protezione superficiale.	50.000	CARRELLI	IIM 2007
9	OMC LOC RIMINI	carrello elevatore a forche portata 3.000 kg con forche allargabili e girevoli	109.000 (voci 21+26+27)	CARRELLI	IIM 2006 consegna 05/07
10	OMC LOC RIMINI	Applicazione pannelli fonoassorbenti in prossimità della prova rotazione carrelli	30.000	CARRELLI	IIM 2006
11	OMC LOC RIMINI	transpallet uomo a terra portata 1.500 kg sollevamento montanti 4.500 mm. N.2Pz	10.000	CARRELLI	IIM 2007
12	OMC LOC RIMINI	realizzazione avviamento banchi prova 6 e 9 con motorini elettrici + predisposizione per prova m.t. reingegnerizzati Wartsila	54.000	MOTORI TERMICI	IIM 2006 in fase di aggiudicazione gara

Programma investimenti

2/2

13	OMC LOC RIMINI	sostituzione scambiatori di calore sale prova n° 1, n° 2 e n.3 (per un totale di 5 scambiatori)	50.000	MOTORI TERMICI	IIM 2006 richiesta ordine a DA
14	OMC LOC RIMINI	Installazione gru in sostituzione della n.11	90.000	MOTORI TERMICI	IIM 2007
15	OMC LOC RIMINI	Intervento di razionalizzazione e miglioramento dell' igiene ambientale locale pompe iniezione	60.000	MOTORI TERMICI	IIM 2007
16	OMC LOC RIMINI	Studio e modifica camini di espulsione fumi di scarico sala prova motori termici tenendo conto dell' impatto ambientale	60.000	MOTORI TERMICI	IIM 2006 in fase di studio
17	OMC LOC RIMINI	Scala con piano traslabile orizzontalmente per operazioni di aggancio/sgancio gru alla trave di sollevamento motori 918-919-916-924	4.500	MOTORI TERMICI	IIM 2007
18	OMC LOC RIMINI	Potenziamento impianto di riscaldamento reparti teste e pneumatica	10.000	MOTORI TERMICI	IIM 2007
19	OMC LOC RIMINI	Rifacimento cabina per prova Webasto	18.000	MOTORI ELETTRICI	IIM 2007
20	OMC LOC RIMINI	lavatrice specializzata per statori e rotor in alternativa rifacimento cabina di soffiatura	60.000	MOTORI ELETTRICI	IIM 2007
21	OMC LOC RIMINI	carrello elettrico portata 4.000 kg con forche allargabili corsa montanti 4.000mm	vedi punto 9	MOTORI ELETTRICI	IIM 2006 consegna 05/07 vedi punto 10
22	OMC LOC RIMINI	Realizzazione banco prova "certificato Cesifer" per collaudo rubinetti freno per loco D 255 e D 146	8.000	MOTORI ELETTRICI	IIM 2007
23	OMC LOC RIMINI	transpallet uomo a terra portata 1.500 kg corsa montanti 4.500 mm	12.500	MAGAZZINO	IIM 2007
24	OMC LOC RIMINI	N.ro 2 magazzinieri "uomo in piedi" tipo PIMESPO; stesse caratteristiche e prestazioni minime degli attuali	18.000	MAGAZZINO	IIM 2007
25	OMC LOC RIMINI	magazziniere JUNGHERICH stesse caratteristiche e prestazioni minime dell'attuale	25.000	MAGAZZINO	IIM 2007 consegna 06/07
26	OMC LOC RIMINI	carrello elevatore a forche portata 1.500 kg. con forche allargabili e girevoli per movimentazioni in spazi ristretti	vedi punto 9	MAGAZZINO	IIM 2007 consegna 05/07
27	OMC LOC RIMINI	carrello elevatore a forche portata 3.000 kg. con forche girevoli e allargabili	vedi punto 9	SALE MONTATE	IIM 2006 consegna 05/07
28	OMC LOC RIMINI	Ristrutturazione tunnel lavaggio loco/carrelli.	350.000	MONTAGGIO LOCOMOTIVE	IIM 2006 in fase di progetto
29	OMC LOC RIMINI	potenziamento lavaggio sottocassa al parco	150.000	MONTAGGIO LOCOMOTIVE	IIM 2006 in fase di progetto
30	OMC LOC RIMINI	raddrizzatore per prove statiche locomotive tipo A.M.E. da 13 kVA come quello già in dotazione	5.000	MONTAGGIO LOCOMOTIVE	IIM 2007

Programma investimenti

3/2

31	OMC LOC RIMINI	Applicazione inverter gru n.27 e 29	60.000	MONTAGGIO LOCOMOTIVE	IIM 2006
32	OMC LOC RIMINI	piegatrice per lamiera fino a mm 8 con tavola da 3000 mm	50.000	MONTAGGIO LOCOMOTIVE	PRIORITA' 1 DINELLI 2007
33	OMC LOC RIMINI	macchina per stampa targhette lamiera zincata	20.000	MONTAGGIO LOCOMOTIVE	IIM 2007
34	OMC LOC RIMINI	Modifica impianto di riscaldamento reparto sale montate (razionalizzazione del ramo di riscaldamento)	150.000	SALE MONTATE	IIM 2007. Attesa studio globale Centrale Termica
35	OMC LOC RIMINI	Rifacimento impianto di riscaldamento attrezzera necessario per il rifacimento impianto termico spogliatoi con caldaia ad acqua calda autonoma a gas metano	18.000	OFFICINA (attrezzera)	IIM 2006. Attesa studio globale Centrale Termica
36	OMC LOC RIMINI	Rifacimento impianto di riscaldamento e ricambio aria e produzione di acqua calda sanitaria locali spogliatoi con ricorso a fonti di energia rinnovabili Progetto legato ai fondi Risparmio energetico dell'ing. Basili Alessandro Energy Manager Trenitalia	190.000	OFFICINA (spogliatoio)	DINELLI 2006. Attesa studio globale Centrale Termica
37	OMC LOC RIMINI	Demolizione parziale locale carica batteria per ingresso camion trasporto sale montate; taglio di n° 2 alberi; realizzare spazio per cassone scarrabile	60.000	OFFICINA	IIM 2006 (GLOBAL SERVICE)
38	OMC LOC RIMINI	Sostituzione gronde d'Officina	100.000	OFFICINA	IIM 2007
39	OMC LOC RIMINI	Adeguamento alle norme degli impianti elettrici e delle cabine di trasformazione + neutro -1^ fase	350.000	OFFICINA	IIM 2006 in fase di preparazione specifica tecnica
40	OMC LOC RIMINI	Sostituzione comandi pneumatici	45.000	CENTRALE TERMICA	IIM 2006 in fase di aggiudicazione gara
41	OMC LOC RIMINI	Progettazione adeguamento antincendio per CPI	47.000	OFFICINA	IIM 2006 fatto contratto
42	OMC LOC RIMINI	Riallocazione locale carica batterie	50.000	OFFICINA	IIM 2006 + (GLOBAL SERVICE) vedi punto102 ultimare opere murarie studio in via di ultimazione
43	OMC LOC RIMINI	sostituzione attuali piani in legno con grigliati portanti per carrello a forche (n. 3 binari)	20.000	MONTAGGIO LOCOMOTIVE	ESEGUITO
44	OMC LOC RIMINI	Rifacimento binari parco e consolidamento zona attraversamento carrelli	30.000	OFFICINA	ESEGUITO
45	OMC LOC RIMINI	Rifacimento guaina tetto locale fucine	60.000	OFFICINA	ESEGUITO

Piano della formazione

PIANO 2007: FORMAZIONE INTERNA / ESTERNA		29.200	
	DA SVOLGERE	SVOLTA	
CCS 14/2003	300		
SICUREZZA ED IGIENE AMBIENTALE	16.800	300	
MANUTENZIONE	400		
ABILITÀ	1.000		
ABILITAZIONI	3.500	300	
GESTIONALI	6.600		
totali	28.600	600	